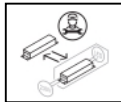
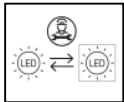
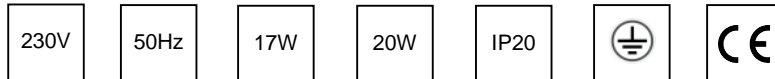




Installationsanvisning / Assembly instruction

Art nr: 74073 / 74073HFF / 74293 / 74293HFF



Ljuskällan och drivdonet i denna armatur får endast bytas ut av tillverkaren eller av tillverkaren utsedd person.
The light source and control gear contained in this luminaire shall only be replaced by the manufacturer or a person designated by the manufacturer.

Denna produkt innehåller en ljuskälla med energieffektivitetsklass C / This product contains a light source of energy efficiency class C



74073
74073HFF



74293
74293HFF

⚠ Armaturen ska monteras av behörig installatör.

Viktigt: Bryt spänningen före installation.

Installation:

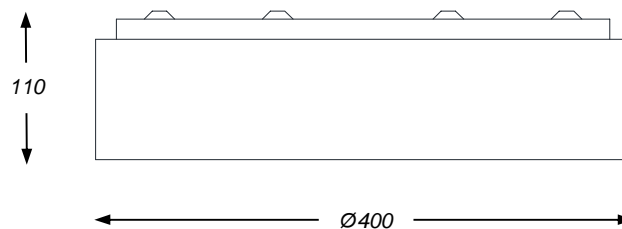
1. Försäkra er om att spänning och frekvens på armaturen och nätet överensstämmer.
2. Avlägsna skärmen och montera bakstycket i taket med lämplig skruv (fig. 1).
3. Anslut kabeln till kopplingsplinten A. (Var noga med att kabeln inte ligger mot LED-kortet).
4. Placera skärmen på de tre upphängningsbyglarna B.

⚠ Installation must be carried out by a qualified electrician.

Important: Switch off the mains voltage before installation.

Installation:

1. Ensure that voltage and Hz on the fixture and mains voltage are the same.
2. Remove the shade and mount the fixture in the ceiling with suitable screws (fig. 1).
3. Connect the cable into the terminal block. (Make sure the cable is not facing the LED card).
4. Place the shade on the three holders B.



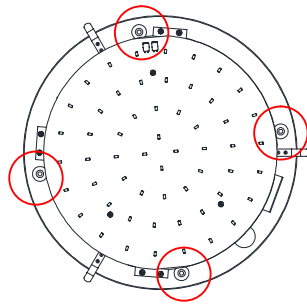
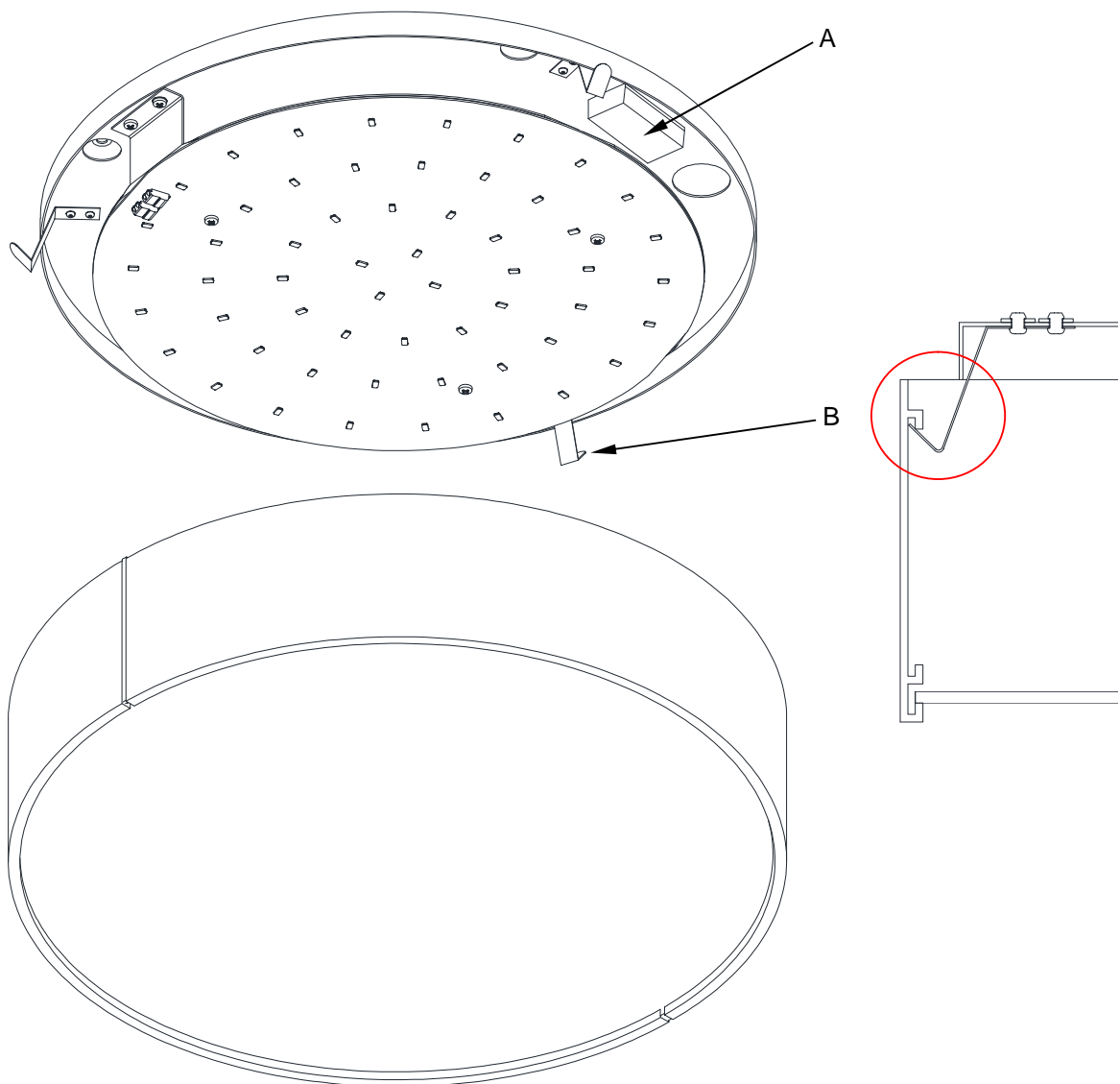


Fig. 1



Rengöringsinstruktioner och återvinningsanvisningar finns på www.zero.se
Cleaning and recycling instructions are available at www.zerolighting.com